



LEGENDE

- Event / Versammlung
- B + B
- Nasszellen
- Gastro
- Betrieb / Büro / Infrastruktur
- Erschliessung
- Bestand
- Abbruch
- Neu

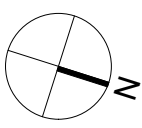
PRJ-NR.: 20210126	PROJEKT: Schloss Luxburg, Egnach	PROJEKTADRESSE: Schlossweg 1, 9322 Egnach	GEZEICHNET VON: Benchmark Planung	ADRESSE: Hafenstrasse 23 CH-8590 Romanshorn Tel 071 466 76 36 Fax 071 466 76 39 buero@boetschi-arch.ch	
PLANNR.: 02	PLANINHALT: EG GRUNDRISS VAR. 2	MST: 1:100	AUFTRAGGEBER / BAUHERR: IG Schloss Luxburg	Bötschi Architektur Büro <small>SIA GmbH</small>	
FORMAT: ISO A3	GEZ.: MZ	ERSTELLUNG: 08.02.21	DRUCKDATUM: 30.04.2021		INDEX: A
		REVIDIERT DATUM: 26.04.2021	www.ig-schloss-luxburg.ch		



LEGENDE

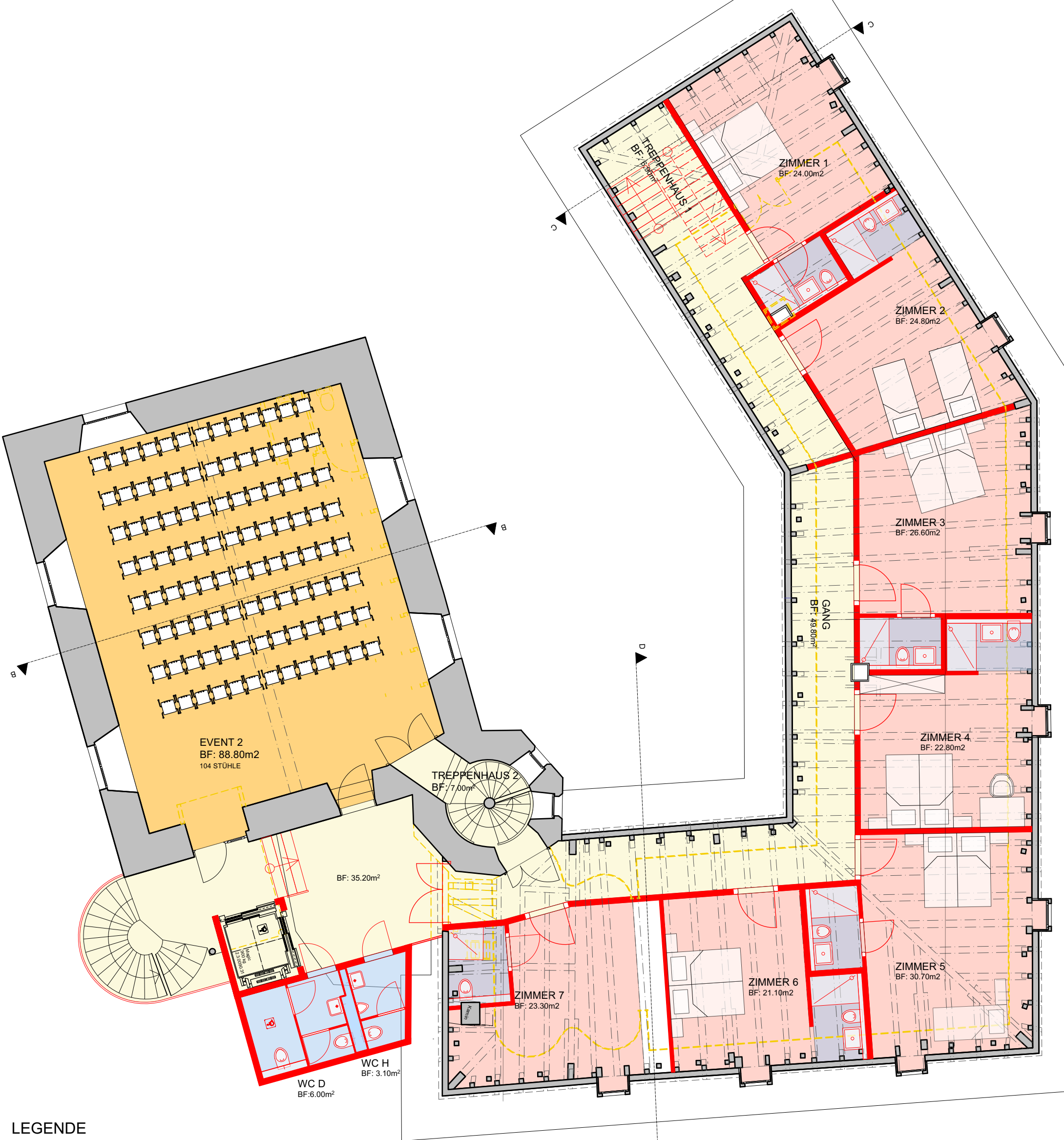
- Event / Versammlung
- B + B
- Nasszellen
- Gastro
- Betrieb / Büro / Infrastruktur
- Erschliessung

- Bestand
- Abbruch
- Neu



PRJ-NR.: 20210126	PROJEKT: Schloss Luxburg, Egnach	PROJEKTADRESSE: Schlossweg 1, 9322 Egnach	GEZEICHNET VON: Benchmark Planung	ADRESSE: Hafenstrasse 23 CH-8590 Romanshorn Tel 071 466 76 36 Fax 071 466 76 39 buero@boetschi-arch.ch
PLANNR.: 03	PLANINHALT: 1. OG GRUNDRISS VAR. 2	MST: 1:100	AUFTRAGGEBER / BAUHERR: IG Schloss Luxburg	Bötschi Architektur Büro <small>SIA GmbH</small>
FORMAT: ISO A3	GEZ.: MZ	ERSTELLUNG: 08.02.21	DRUCKDATUM: 30.04.2021	
		REVIDIERT DATUM: 26.04.2021	www.ig-schloss-luxburg.ch	

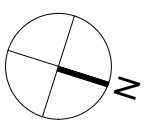
+41 079 396 19 49
info@benchmark-planung.ch
www.benchmark-planung.ch



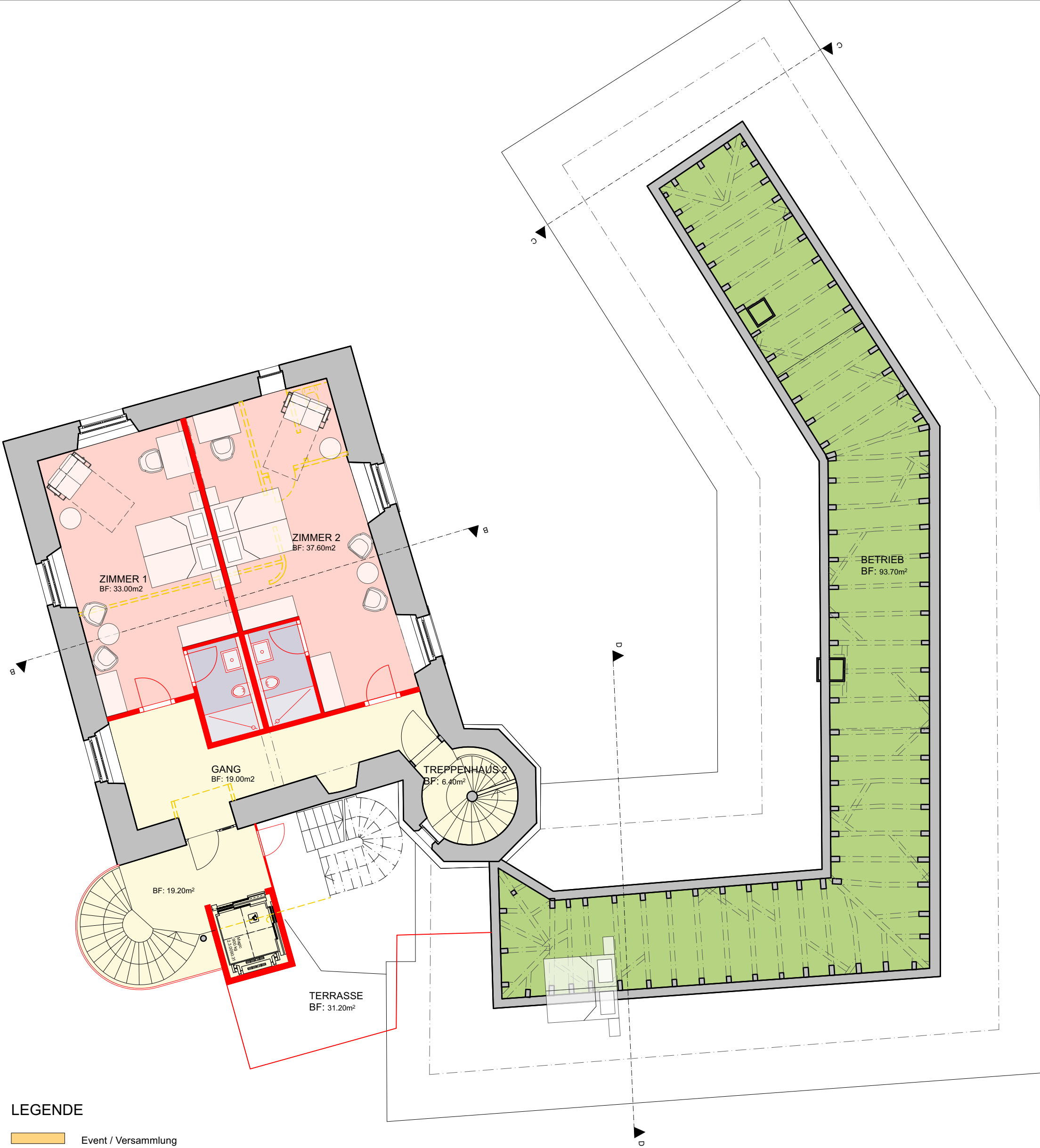
LEGENDE

- Event / Versammlung
- B + B
- Nasszellen
- Gastro
- Betrieb / Büro / Infrastruktur
- Erschliessung

- Bestand
- Abbruch
- Neu



PRJ-NR.: 20210126	PROJEKT: Schloss Luxburg, Egnach	PROJEKTADRESSE: Schlossweg 1, 9322 Egnach		GEZEICHNET VON: Benchmark Planung	ADRESSE: Hafenstrasse 23 CH-8590 Romanshorn Tel 071 466 76 36 Fax 071 466 76 39 buero@boetschi-arch.ch	
PLANNR.: 04	PLANINHALT: 2. OG GRUNDRISS VAR. 2	MST: 1:100	AUFTRAGGEBER / BAUHERR: IG Schloss Luxburg	+41 079 396 19 49 info@benchmark-planung.ch www.benchmark-planung.ch	Bötschi Architektur Büro <small>SIA GmbH</small>	
FORMAT: ISO A3	GEZ.: MZ	ERSTELLUNG: 08.02.21	DRUCKDATUM: 30.04.2021			INDEX: A



LEGENDE

- Event / Versammlung
- B + B
- Nasszellen
- Gastro
- Betrieb / Büro / Infrastruktur
- Erschliessung

- Bestand
- Abbruch
- Neu

PRJ-NR.: 20210126	PROJEKT: Schloss Luxburg, Egnach	PROJEKTADRESSE: Schlossweg 1, 9322 Egnach		GEZEICHNET VON: Benchmark Planung +41 079 396 19 49 info@benchmark-planung.ch www.benchmark-planung.ch	ADRESSE: Hafenstrasse 23 CH-8590 Romanshorn Tel 071 466 76 36 Fax 071 466 76 39 buero@boetschi-arch.ch	
PLANNR.: 05	PLANINHALT: 3. OG GRUNDRISS VAR. 2	MST: 1:100	AUFTRAGGEBER / BAUHERR: IG Schloss Luxburg	Bötschi _____ Architektur Büro _____ SIA GmbH		
FORMAT: ISO A3	GEZ.: MZ	ERSTELLUNG: 08.02.21	DRUCKDATUM: 30.04.2021			INDEX: A

Grundriss Waschhaus

